



**Sezione Provinciale  
Convenzionata FIPSAS**



Federazione Sportiva Nazionale  
riconosciuta dal **Coni**

## Associazione Pescatori Sportivi e Subacquei Lodigiani

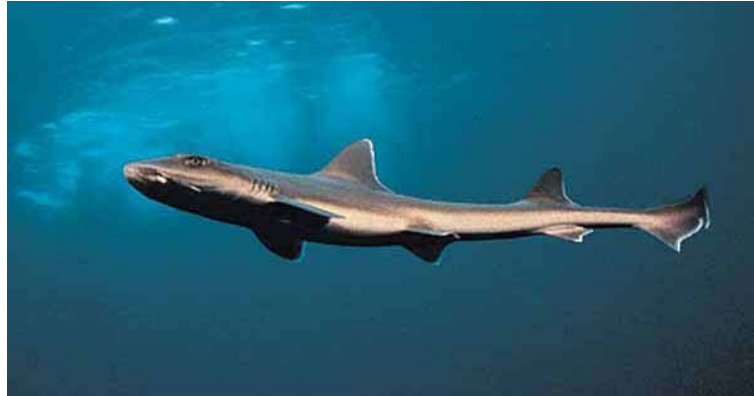
P.le degli Sports ,1 – 26900 Lodi

☎ 0371 432700

📠 0371 30499

@ [apssl@fipsaslodi.it](mailto:apssl@fipsaslodi.it)

### PALOMBO



Classe	Ordine	Famiglia	Nome scientifico	Nome italiano
Plagiostoma	Carcharhiniformes	Triakidi	Mustelus mustelus	Palombo

#### **Morfologia:**

Il palombo è un piccolo squalo. La forma ricorda da vicino quella dello squalo classico, la pelle o zigrino è relativamente liscia rispetto a quella di altri squali; la colorazione è variabile solitamente di un grigio uniforme sul dorso e chiara ventralmente. La bocca è munita di piccoli denti ed è situata in posizione inferiore rispetto al capo; la seconda pinna dorsale è più piccola della prima, la pinna caudale ha il lobo inferiore meno sviluppato del superiore. Possiede cinque fessure branchiali, a volte si possono trovare individui maculati che in passato hanno fatto pensare all'esistenza di più specie in Mediterraneo. Sebbene esista effettivamente un'altra specie in Mediterraneo, il Palombo stellato (*Mustelus punctulatus*), le diversità cromatiche sono da considerarsi come variabili all'interno della stessa specie.

#### **Riproduzione e accrescimento:**

La fecondazione avviene a giugno ed i piccoli nascono a marzo, dopo nove mesi d'incubazione. Il palombo è viviparo cioè gli embrioni si sviluppano completamente nel corpo della madre ed i giovani vengono partoriti a sviluppo completato, dopo una gravidanza di circa 10 mesi. può raggiungere una lunghezza massima di 160 cm, più frequentemente gli individui di questa specie misurano 60-90 cm.

#### **Alimentazione:**

si ciba di molluschi, piccoli crostacei e pesci.

#### **Comportamento:**

Si tratta di una specie con abitudini demersali; vive su fondali fangosi a medie profondità e fino a 100 m; forma piccoli banchi

#### **Distribuzione:**

Comune in tutto il Mediterraneo, in particolar modo in Sicilia.