



Sezione Provinciale  
Convenzionata FIPSAS



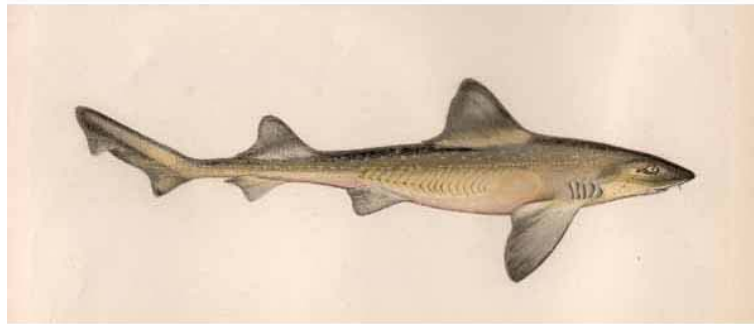
Federazione Sportiva Nazionale  
riconosciuta dal Coni

## Associazione Pescatori Sportivi e Subacquei Lodigiani

P.le degli Sports ,1 – 26900 Lodi

☎ 0371 432700 📠 0371 30499 @ [apssl@fipsaslodi.it](mailto:apssl@fipsaslodi.it)

### PALOMBO STELLATO



Classe	Ordine	Famiglia	Nome scientifico	Nome italiano
Plagiostoma	Carcharhiniformes	Triakidi	Mustelus asterias	Palombo stellato

#### Morfologia:

Specie del tutto simile al palombo per abitudini e distribuzione differisce per la presenza di numerose chiazze bianche lungo i fianchi e per una diversa modalità di riproduzione. Il riconoscimento delle due specie non è facile per i non esperti.

#### Riproduzione e accrescimento:

La specie è ovovivipara e gli embrioni, che possono essere da 7 a 15, sono privi di placenta. Il periodo di gravidanza dura circa un anno o poco meno e durante tale periodo le femmine si spingono in acque meno profonde. La fecondazione avviene intorno al mese di giugno e così pure le nascite dei neonati che appena usciti dal ventre della madre sono già capaci di nuotare e vivere per loro conto. Raggiunge i due metri di lunghezza.

#### Alimentazione:

Si nutre di crostacei, molluschi, pesci e residui organici vari.

#### Comportamento:

Vive su fondali fangosi o misti di sabbia e fango in vicinanza della costa e in profondità variabili tra 10 e 50m. Di giorno rimane immobile sul fondo o si sposta nuotando lentamente, sempre in prossimità del fondo. Di notte è più attivo.

#### Distribuzione:

Abbastanza diffuso nei mari italiani, raro nell'Adriatico settentrionale e nel golfo di Napoli.